

โครงสร้างโรงพยาบาล

ผู้อำนวยการโรงพยาบาลนากลาง

คณะกรรมการบริหารโรงพยาบาลนากลาง

กลุ่มภารกิจด้านอำนวยการ
(งานบริหารทั่วไป)
นายสงบ ชาสังข์

- ๑.งานบริหารทั่วไป
- ๒.งานการเงินและบัญชี
- ๓.งานพัสดุและบำรุงรักษา
- ๔.งานโภชนาการ
- ๕.งานประกันสุขภาพและเวชระเบียน
- ๖.งานยานพาหนะ
- ๗.งานซ่อมบำรุง
- ๘.งาน IT
- ๙.งานรปภ.และทำความสะอาด
- ๑๐.งานซักฟอก
- ๑๑.งานธุรการ
- ๑๒.งานประชาสัมพันธ์

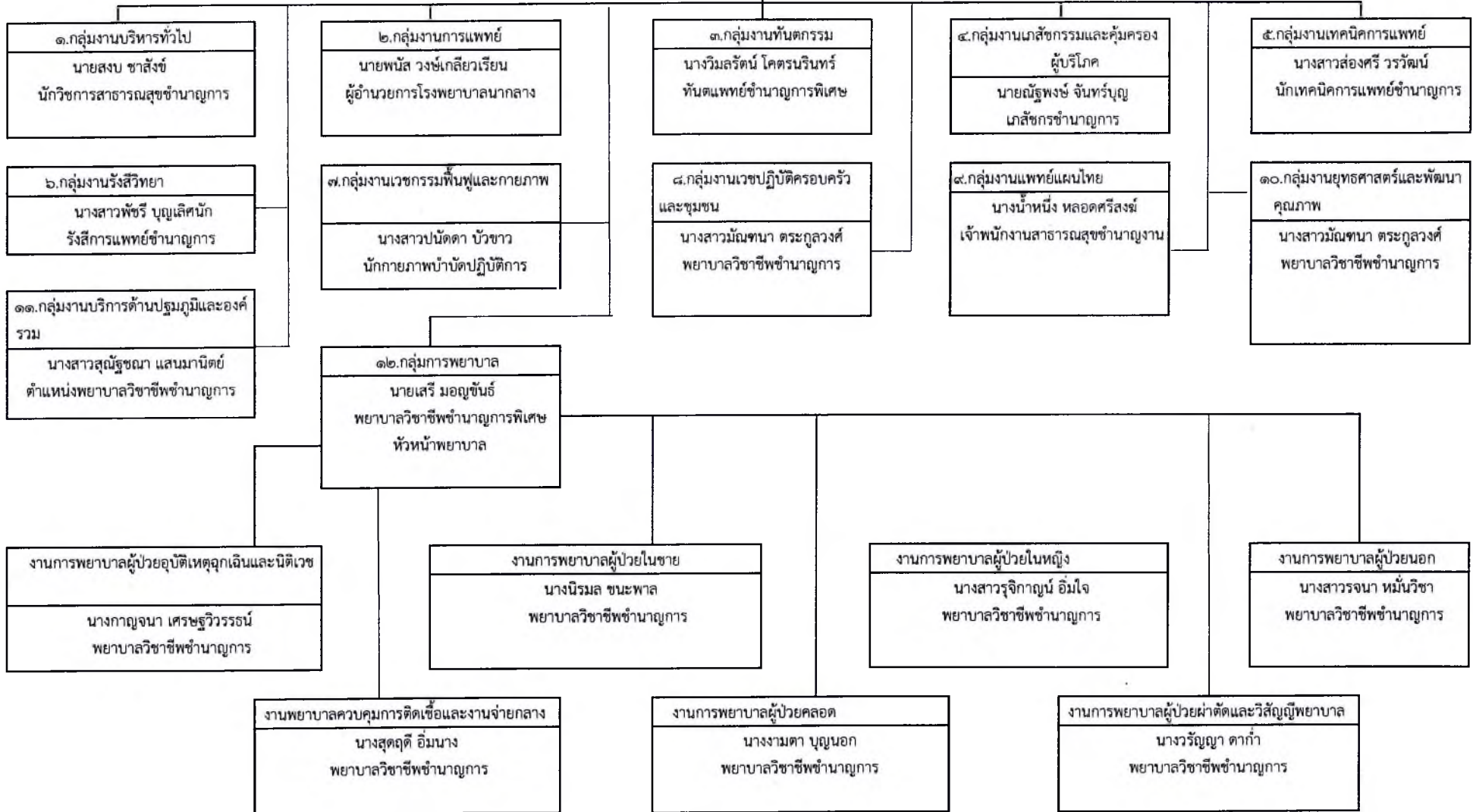
กลุ่มภารกิจด้านบริการ
นายแพทย์พนัส วงษ์เกลียวเรียน

- ๑.งานบริการทางการแพทย์
- ๒.งานเวชปฏิบัติครอบครัวและชุมชน
- ๓.งานทันตกรรม
- ๔.งานแพทย์แผนไทย
- ๕.งานกายภาพบำบัด
- ๖.งานเทคนิคการแพทย์
- ๗.งานรังสีการแพทย์
- ๘.งานเภสัชกรรม
- ๙.ศูนย์สุขภาพชุมชน
- ๑๐.งานยุทธศาสตร์และพัฒนาคุณภาพ

กลุ่มภารกิจด้านการพยาบาล
นายเสรี มอญจันทร์

- ๑.งานอุบัติเหตุ-ฉุกเฉิน
- ๒.งานผู้ป่วยนอกและคลินิกพิเศษ
- ๓.งานผ่าตัด
- ๔.งานห้องคลอด
- ๕.งานผู้ป่วยในชาย
- ๖.งานผู้ป่วยในหญิง
- ๗.งานจ่ายกลาง

โครงสร้างโรงพยาบาลนากลาง
ผู้อำนวยการโรงพยาบาลนากลาง นายแพทย์พนัส วงเกลียวเรียน



แผนภูมิโครงสร้างกลุ่มภารกิจด้านอำนวยการโรงพยาบาลนากลาง

